

Expose



WEAG

Immobilien & Projekte GmbH

Gewerbehalle mit Büro und Wohnungen in 53227 Bonn-Beuel, Buchenweg 1

Objektbeschreibung

Gewerbegrundstück von ca. 4.008 qm Fläche im Gewerbegebiet des Bonner Ortsteiles Beuel , bebaut mit ca. 630 qm grosser Halle für Schlossereibetrieb, Verwaltungsgebäude mit 340 qm Nutzfläche und 2 Wohnungen mit ca. 120 qm Fläche, derzeit für Stahlbau / Schlosserei genutzt.

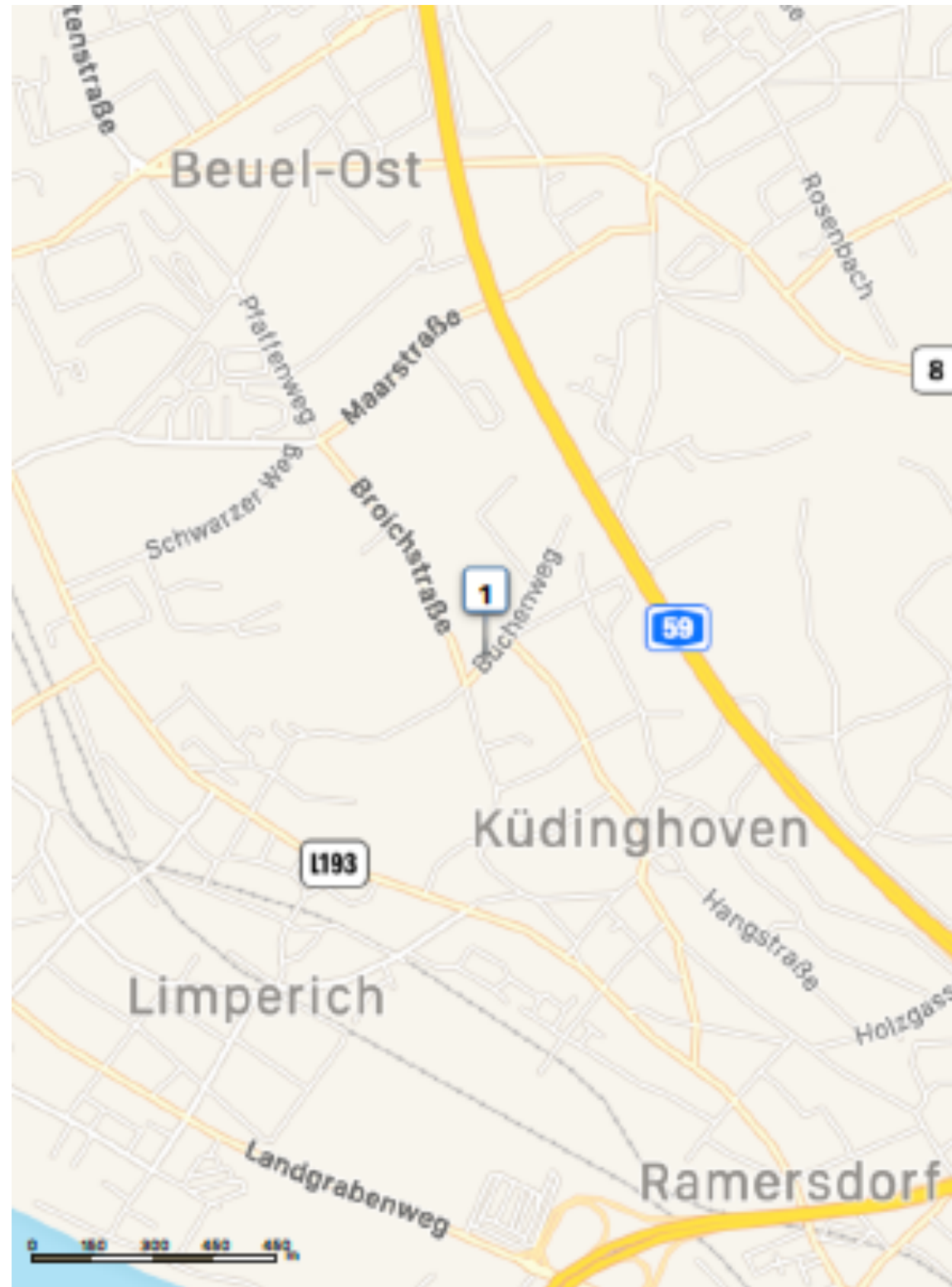
Objektdaten

Objektart	Gewerbehalle mit Verwaltung und 2 Wohnungen
Baujahr	1974
Einheitenanzahl	Gewerbehalle, Bürogebäude, 2 Wohnungen
Geschosse	2
Gesamtfläche	ca. 1.093 qm
Grundstücksfläche	ca. 4.008 qm
Stellplätze	19
Garagen	-
Besonderheit:	Baugenehmigung aus 12/2000 für Anbau mit 837 qm Halle, 76 qm Büro und 293 qm Überdachung erteilt

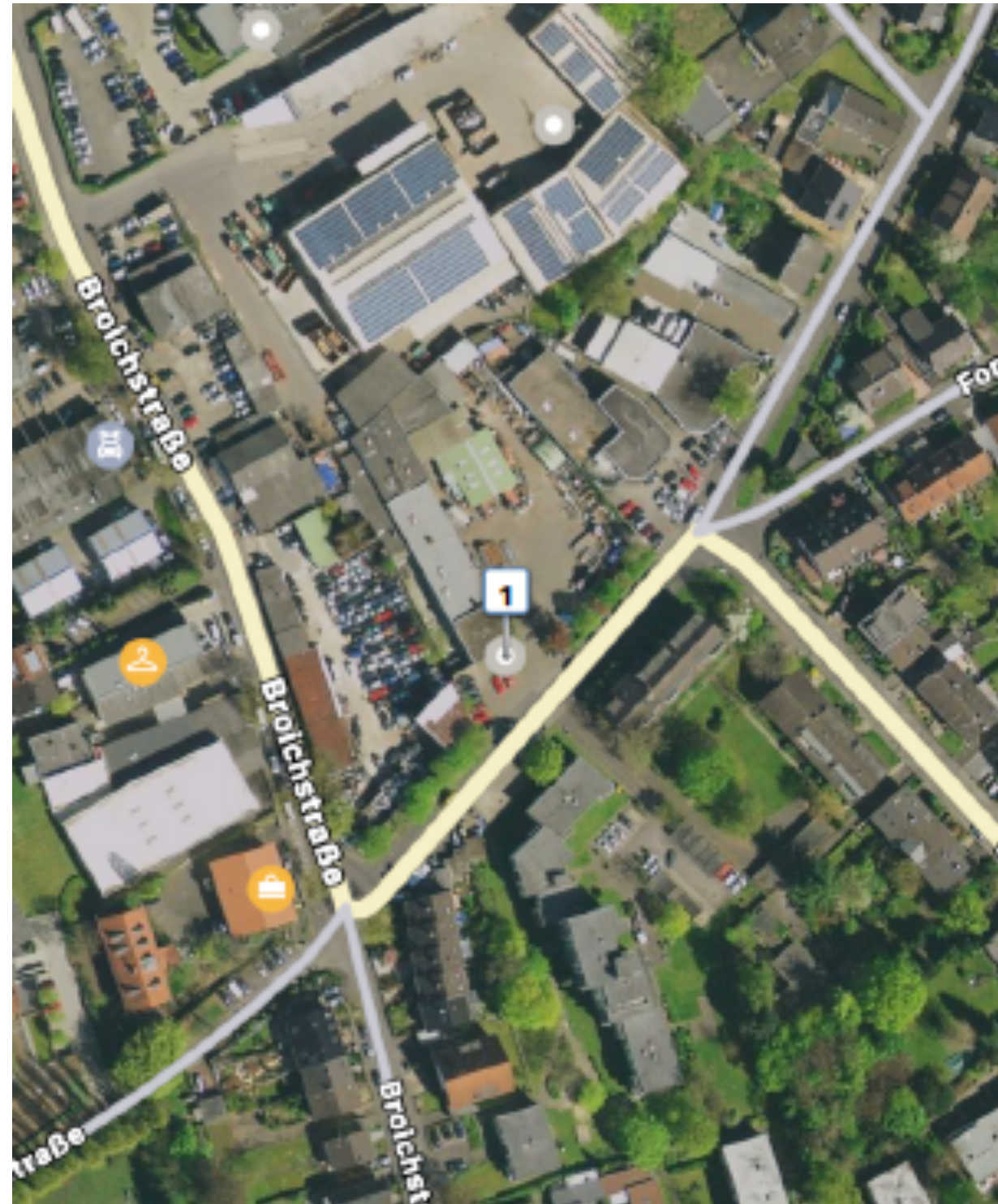
Kaufpreis

Kaufpreis: 1.490.000,- € zzgl. 3,57 % Maklercourtage inkl. MWSt.

Stadtplan

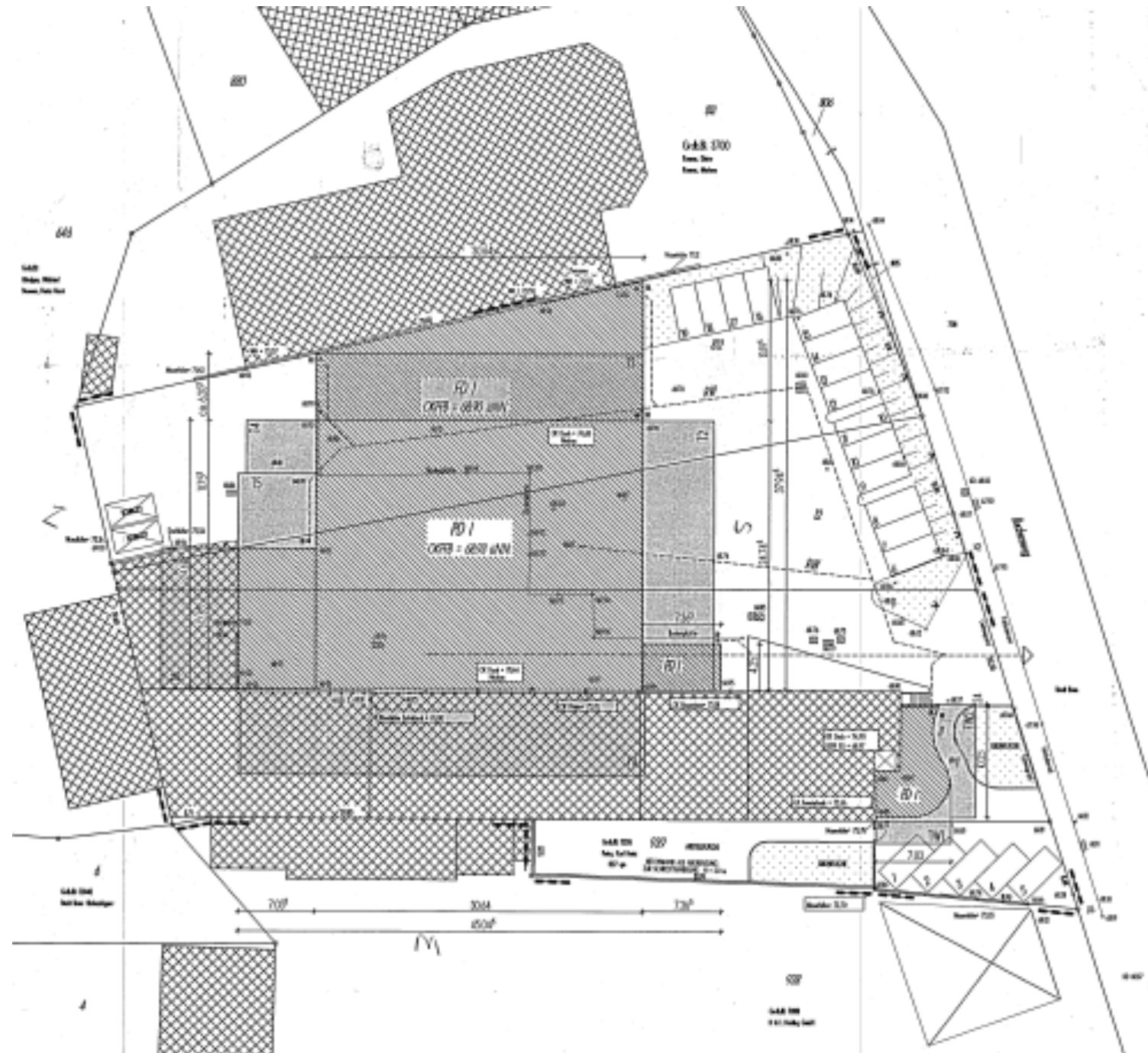


Luftbild





Lageplan



- DIE NEUEN DACHFLÄCHEN WERDEN AN DIE AUF DEM GRUNDSTÜCK VORHANDENEN ENTWÄSSERUNGSLEITUNGEN ANGESCHLOSSEN!



VERBAND DEUTSCHER VERMESSUNGSINGENIEURE

Lageplan zum Bauantrag

Maßstab 1:250 Index 0

Baugenehmigungsbehörde:	Stadt Bonn
Geschäftsbuchnummer:	649
Bauvorhaben:	Neubau einer Werkstatthalle
Bauherr:	Petry GmbH, Buchenweg 1, 53227 Bonn
Gemeinde:	Stadt Bonn
Gemarkung:	Bonn
Flur:	62
Flurstücke:	11 1725 qm 12 705 qm 812 1261 qm
Grundbuchblatt-Nr.:	13476
Eigentümer:	Petry, Karl-Heinz Petry, Ursula

Der Inhalt des Lageplans trägt die
für Abwehr geltende Maßstäbe
Bauwerke an zu berücksichtigen.

Für die Berechnung von Projekt
enthalten und Bauantrag.

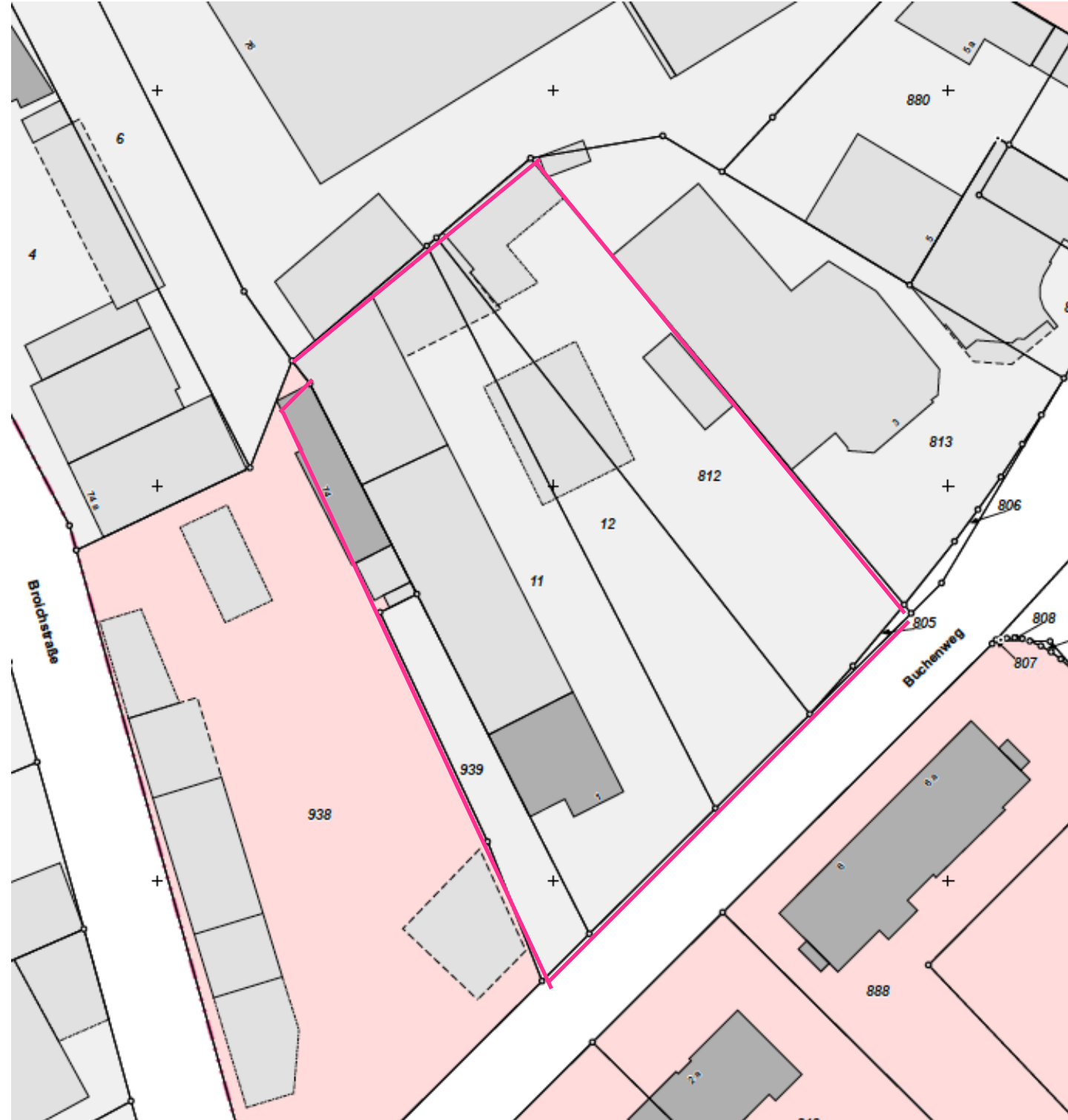
Bauherr:

Architekt:





Flurkarte



Hinweise Haftung Provision

- Hinweis:** WEAG Immobilien & Projekte GmbH ist seitens des Eigentümers direkt beauftragt. Dieses Angebot ist nur für den Empfänger bestimmt. Eine Weitergabe an Dritte ist nicht gestattet und verpflichtet zum Schadensersatz.
- Haftung:** Sämtliche Angaben beruhen auf denen des Eigentümers. Eine Haftung hierfür kann daher seitens des Maklers nicht übernommen werden.
- Provision:** Die Angebotsunterbreitung erfolgt im Rahmen unserer gewerblichen Nachweis- und Vermittlungstätigkeit. Bei Kaufvertragsabschluss ist eine Provision an uns fällig und zahlbar in Höhe von 3,57 % inklusive 19 % Mehrwertsteuer des vereinbarten Kaufpreises.

Herkunft

Bei diesem Angebot handelt es sich um ein provisionspflichtiges Maklerangebot der

WEAG Immobilien & Projekte GmbH

Statthalterhofallee 41a

50858 Köln

T 0221 50606001

M info@weag-immo.de

W www.weag-immo.de

Ansprechpartner

Alwin Weag

T 0170 5446404

M weag@weag-immo.de

W www.weag-immo.de